



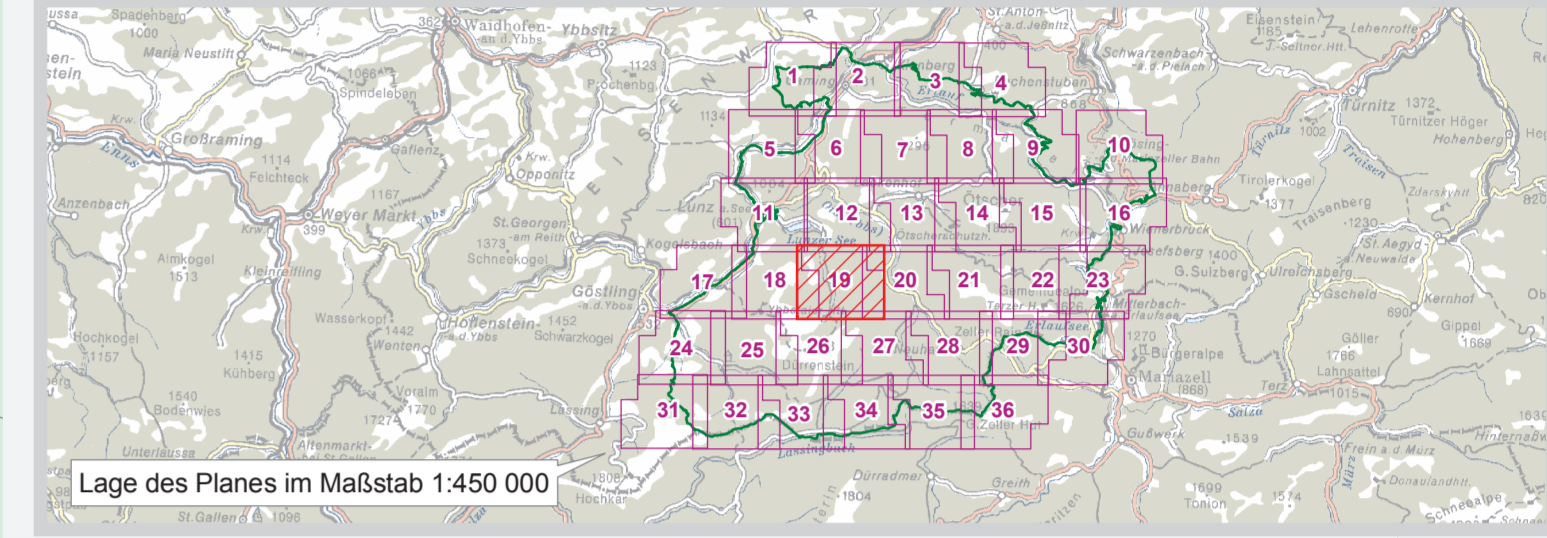
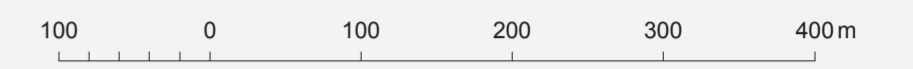
EUROPASCHUTZGEBIET VOGELSCHUTZGEBIET ÖTSCHER-DÜRRENSTEIN

DETAILPLAN 19

- Vogelschutzgebiet
 - Gebietsaußengrenze laut Verordnung
 - Punkt laut Anlage 1 zu § 3
- Verwaltungsgrenzen**
- Landesgrenze
 - Grenze politischer Bezirke
 - Grenze politischer Gemeinden
 - Katastralgemeindegrenze
 - Grundstück



Maßstab 1 : 5 000



Lage des Planes im Maßstab 1:450 000

Quellen:
 DKM: BEV, Gr.L. 1080 Wien
 Naturschutzrechtl. Festl.: Amt der NÖ. Ling., Abt. Naturschutz
 Katastralgemeindegrenzen: Katastralgemeindeamt

Datum: 18. April 2006
 Autor: Dipl.-Ing. Brigitta Mirwald, Mag. Karl Hiesberger, Abt. Naturschutz
 GIS/Kartographie: Abt. Vermessung und Geoinformation
 Informationen im WWW: <http://www.noe.gv.at/natur2000> Veröffentlichung nur mit Genehmigung des Urhebers © NÖGIS, 2006

