

KG Schranawand

PG Ebreichsdorf

KG Ebreichsdorf

KG Trumau

PG Trumau

KG Unterwaltersdorf

KG Weigelsdorf

PG Oberwaltersdorf

KG Oberwaltersdorf

PG Tattendorf

KG Tattendorf

KG Pottendorf



AMT DER NÖ LANDESREGIERUNG

**EUROPASCHUTZGEBIET
VOGELSCHUTZGEBIET
FEUCHTE EBENE - LEITHAAUEN**

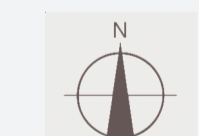
DETAILPLAN 8

Europaschutzgebiet Feuchte Ebene - Leithaaunen

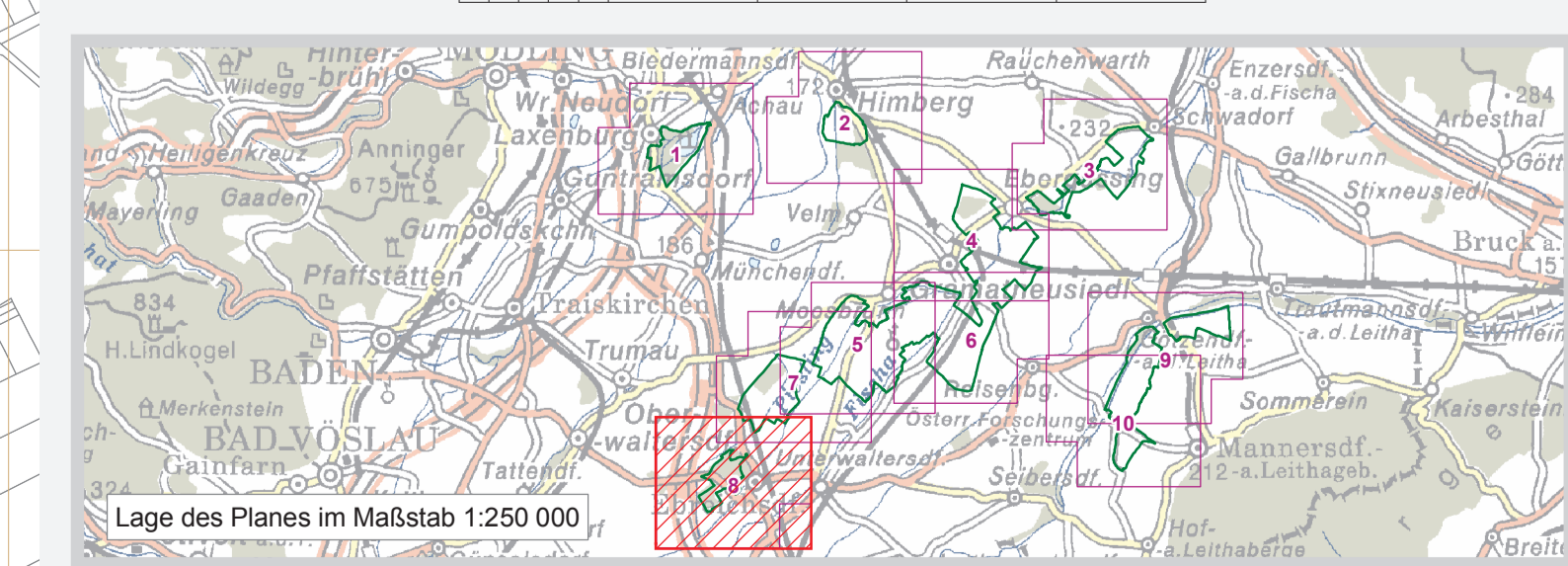
- Feuchte Ebene - Leithaaunen
- Gebietsaußengrenze laut Verordnung
- Punkt laut Anlage 1 zu § 11

Verwaltungsgrenzen

- Landesgrenze
- Grenze politischer Bezirke
- Grenze politischer Gemeinden
- Katastralgemeindegrenze
- Grundstück



Maßstab 1 : 5 000



Quellen:
GNK
Naturgesch. Fest.: BEV, Gr L. 1080 Wien
Amt der NÖ Reg., AM. Naturschutz

Datum: 30. Juni 2006
GIS-Kartographie: Rüdiger, Brigitta, Mirwald, Mag. Kurt Heisberger, AM. Naturschutz
Information im WWW: <http://www.noe.gv.at/natur2000>
Vervielfältigung nur mit Genehmigung des Urnehmers © NÖGIS, 2006